

INHALT

Modul 1: Zahnaufbau & Mundhygiene

Übung 1

- 10 Bildkarten Zahnkrone, Zahnwurzel
- 12 Bildkarten Baumkrone, Baumwurzel
- 14 Bildkarten Krone, Kopf
- 16 Vorlage „Zahn“
- 17 Vorlage „Zahnaufbau“
- 18 Vorlage „Zahnschichten zum Ausschneiden 1+2“
- 20 Ausmalbild „Zahn“

Übung 2

- 21 Vorlage „Plakat Mundhygiene“
- 22 Bildkarten Zähneputzen, Zahnputzdauer, Tageszeit, KAI, Süßigkeiten, Wasser, Nachputzen

Übung 3

- 28 Bildkarte Nachputzen
- 29 Bildkarten „Bürsti-Putz“ (KAI)
- 32 Plakat „Putzen wie Bürsti“
- 33 Anleitung „Seeräuber Zuckerlein“
- 34 Vorlage „Mein Zahnputztagebuch“ (ZM 07)
- 35 Vorlagen „Zahn“, „Zahnbürste“, „Zahnpasta“, „Zahnputzbecher“, „Bakterium“

Übung 4

- 40 Bildkarten Schneidezahn, Messer
- 42 Bildkarten Eckzahn, Spitzhacke
- 44 Bildkarten Backenzahn, Mühle
- 46 Arbeitsblatt „Das Gebiss“ (ZM 36)

Übung 5

- 47 Vorlage „Bildgeschichte Kariesentstehung“
- 48 Bildkarten Zahnkaries, Zucker, Bakterien, Säure, Zeit

Übung 6

- 53 Übungsanleitung „Wackelzahn“
- 54 Vorlage „Zahnreihe 1+2“
- 55 Vorlage „Wackelzahn“

Modul 2: Zahngesunde Ernährung

Übung 1

- 16 Vorlage „Zahn“
- 56 Vorlage „Lachender Zahn“ (ZG 14)
- 57 Vorlage „Trauriger Zahn“ (ZG 15)

Übung 2

- 58 Arbeitsblatt „Zuckerliste“ (ZE 17)
- 59 Vorlage „Trinktagebuch“

Übung 3

- 56 Vorlage „Lachender Zahn“ (ZG 14)

Modul 3: Zahnarzt

Übung 1

- 60 Arbeitsblatt „Zahn-Mandalas“ (MZ 05)

Übung 2

- 61 Bildkarten Mundspiegel, Pinzette, Stopfer
- 64 Vorlage „Mobile“
- 65 Bildkarten Zahnarzt, Zahnärztin, Mundspiegel, Pinzette, Stopfer (fürs Mobile)
- 68 Vorlage „Zahnmemory“

Übung 3

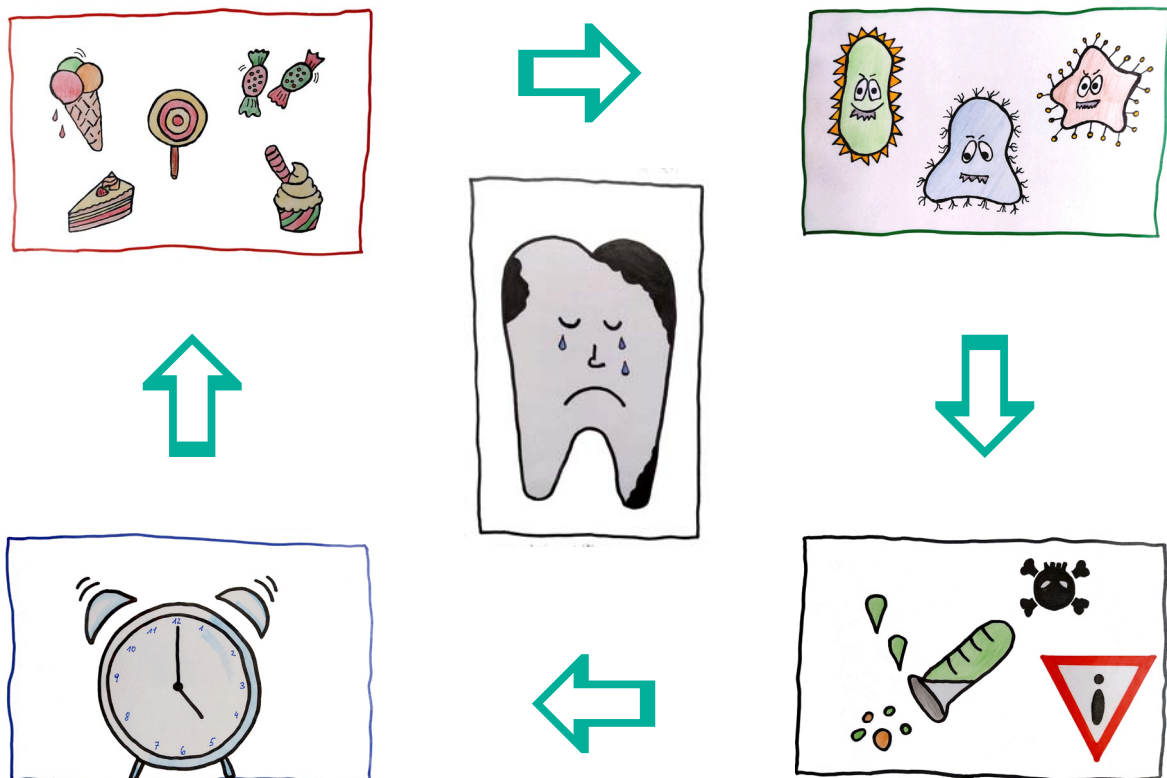
- 70 Bastelanleitung „Zahn mit Übung“

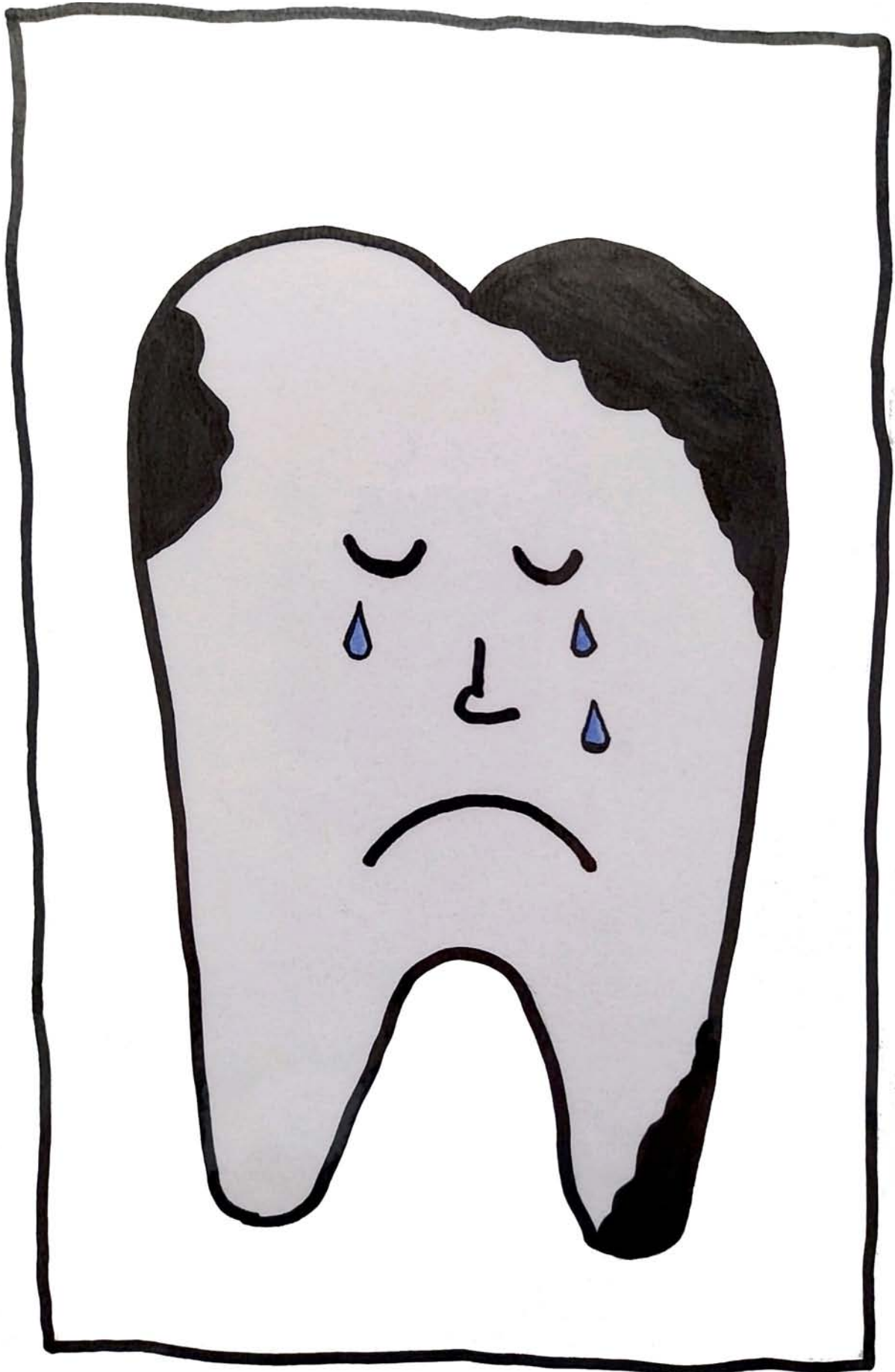
Bildgeschichte Kariesentstehung

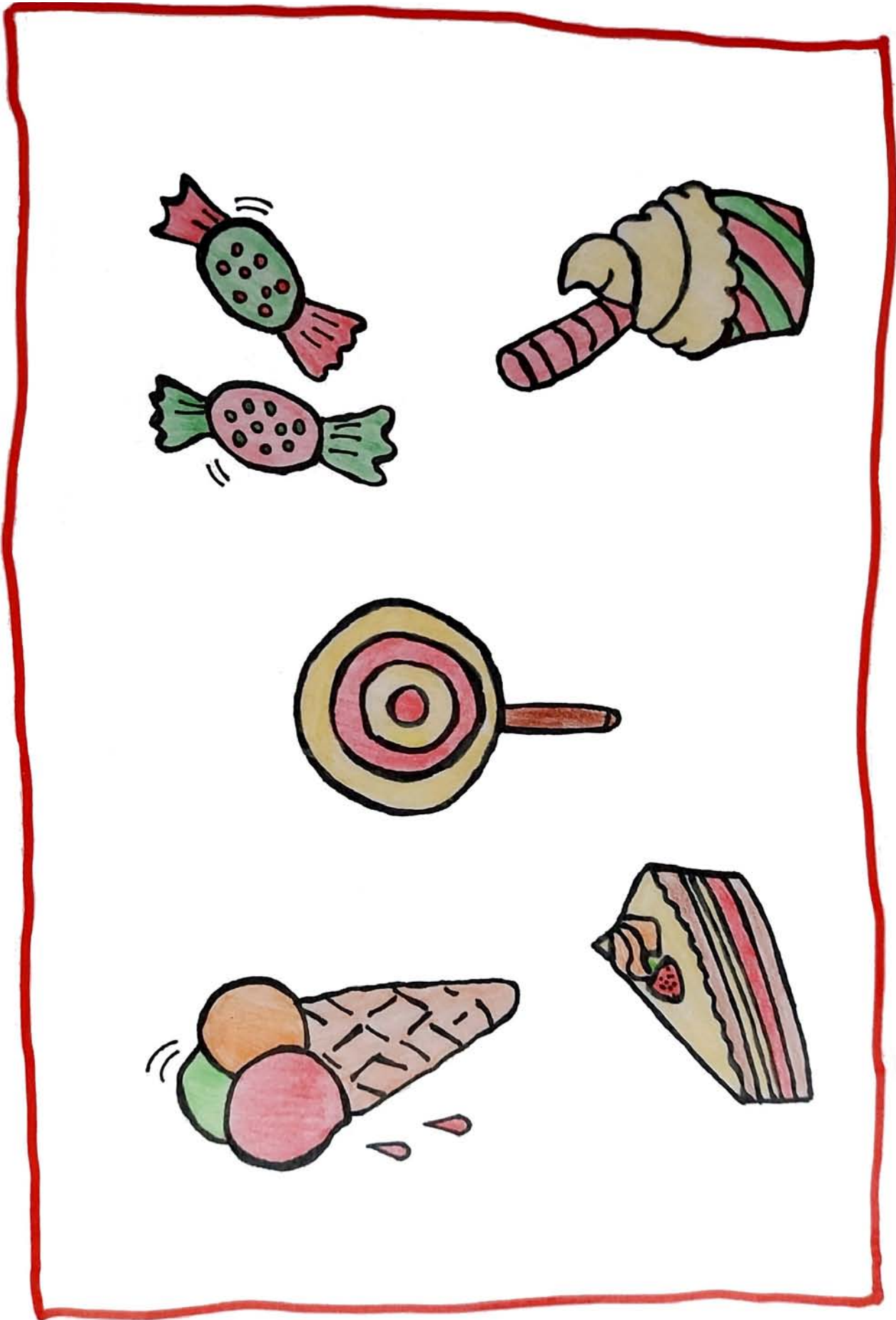
Das Bild Zahnkaries in die Tafelmitte hängen. Karies (Zahnfäule) ist eine ernste Erkrankung der Zähne. **Zucker, Bakterien (= Säure)** und **Zeit** sind Faktoren, die zu ihrer Entstehung beitragen.

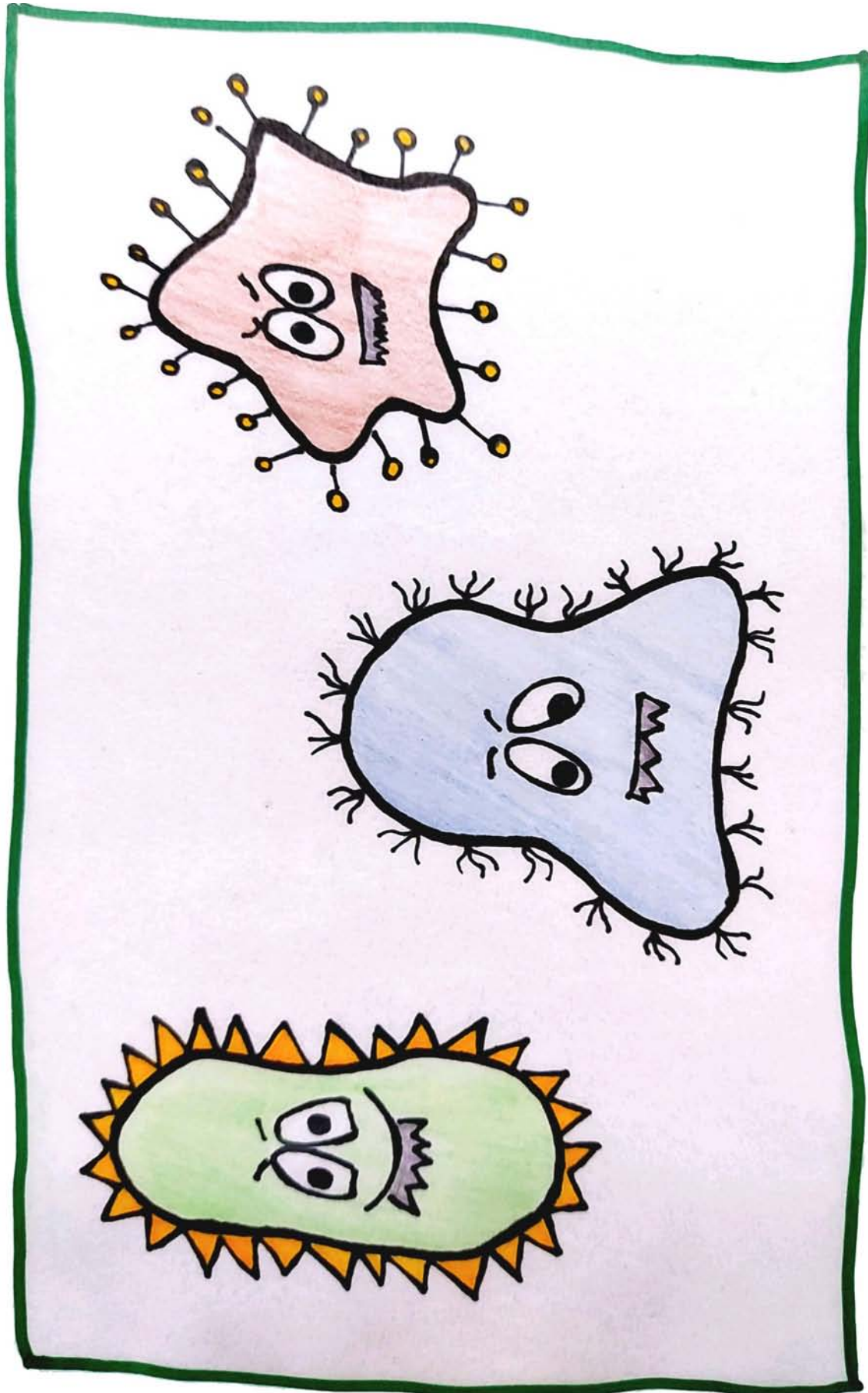
Nun von links oben beginnend, die Bilder der Reihe nach aufhängen und besprechen. Ein **Pfeil** stellt die Verbindung zwischen den Bildern her.

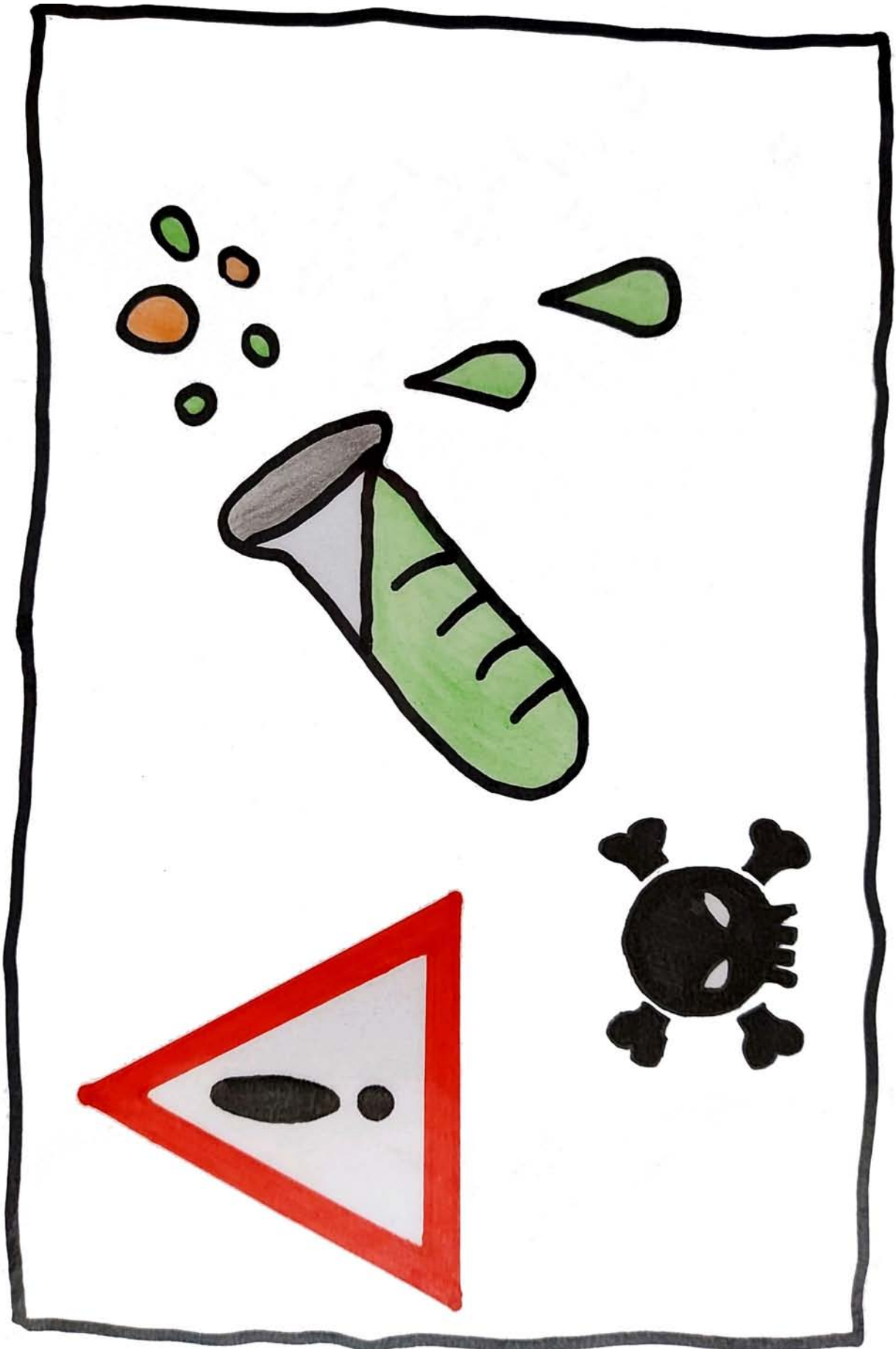
- ZUCKER legt sich als unsichtbarer Zahnbelag auf die Zähne (Plaque).
- BAKTERIEN verwandeln den Zucker in eine zahnschädigende Säure, die für Zähne sehr gefährlich ist.
- SÄURE löst den Zahnschmelz nach und nach auf, ein Loch entsteht.
- Je öfter und länger (ZEIT) die Zähne der Säure ausgesetzt sind, desto höher ist das Kariesrisiko. Daher ist nicht die Menge des Zuckers entscheidend, sondern die Häufigkeit des Verzehrs.

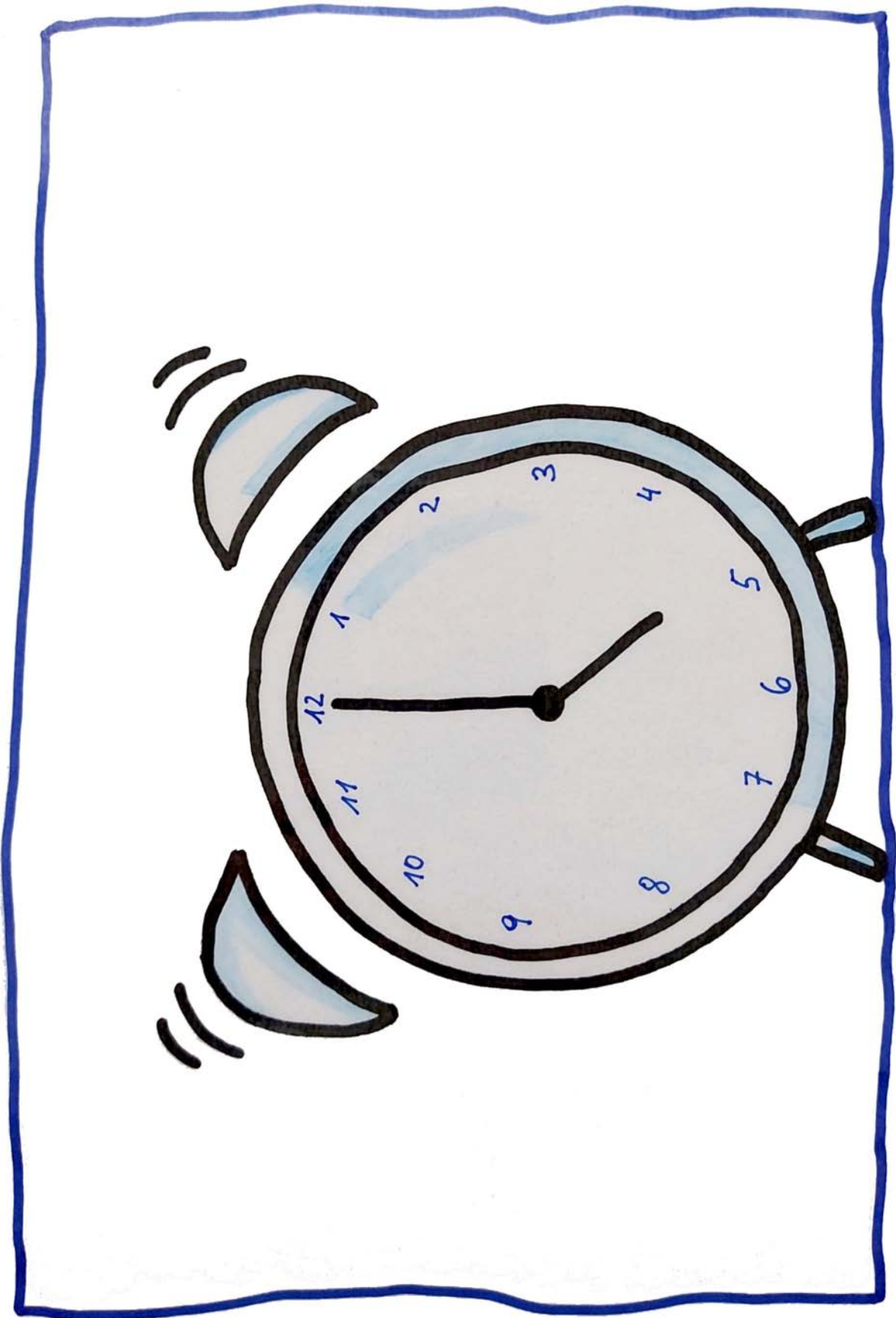












Übungsanleitung „Wackelzahn“

- Die Vorlagen „Zahnreihe 1 und 2“ auf der Seite 54 kopieren oder von styriavitalis.at herunterladen.
- Die Zahnreihen zu einer Reihe zusammenfügen.
Die Kinder erkennen so alle zehn Zähne im Unter- bzw. Oberkiefer:
Auf jeder Seite 2 Backenzähne, 1 Eckzahn sowie 2 Schneidezähne.
- Die strichlierte Linie bei Zahnreihe 2 einschneiden. Mit den ausgeschnittenen Wackelzähnen kann jedes Kind darstellen, wie ein Zahn ausfällt.



